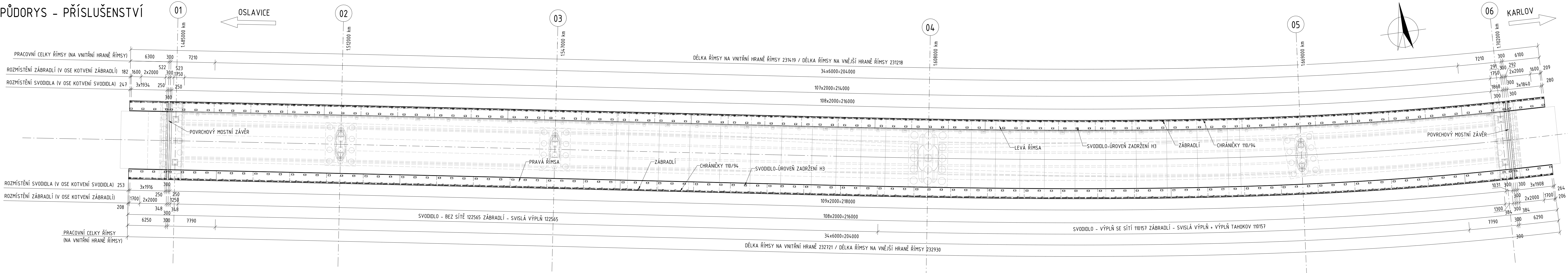
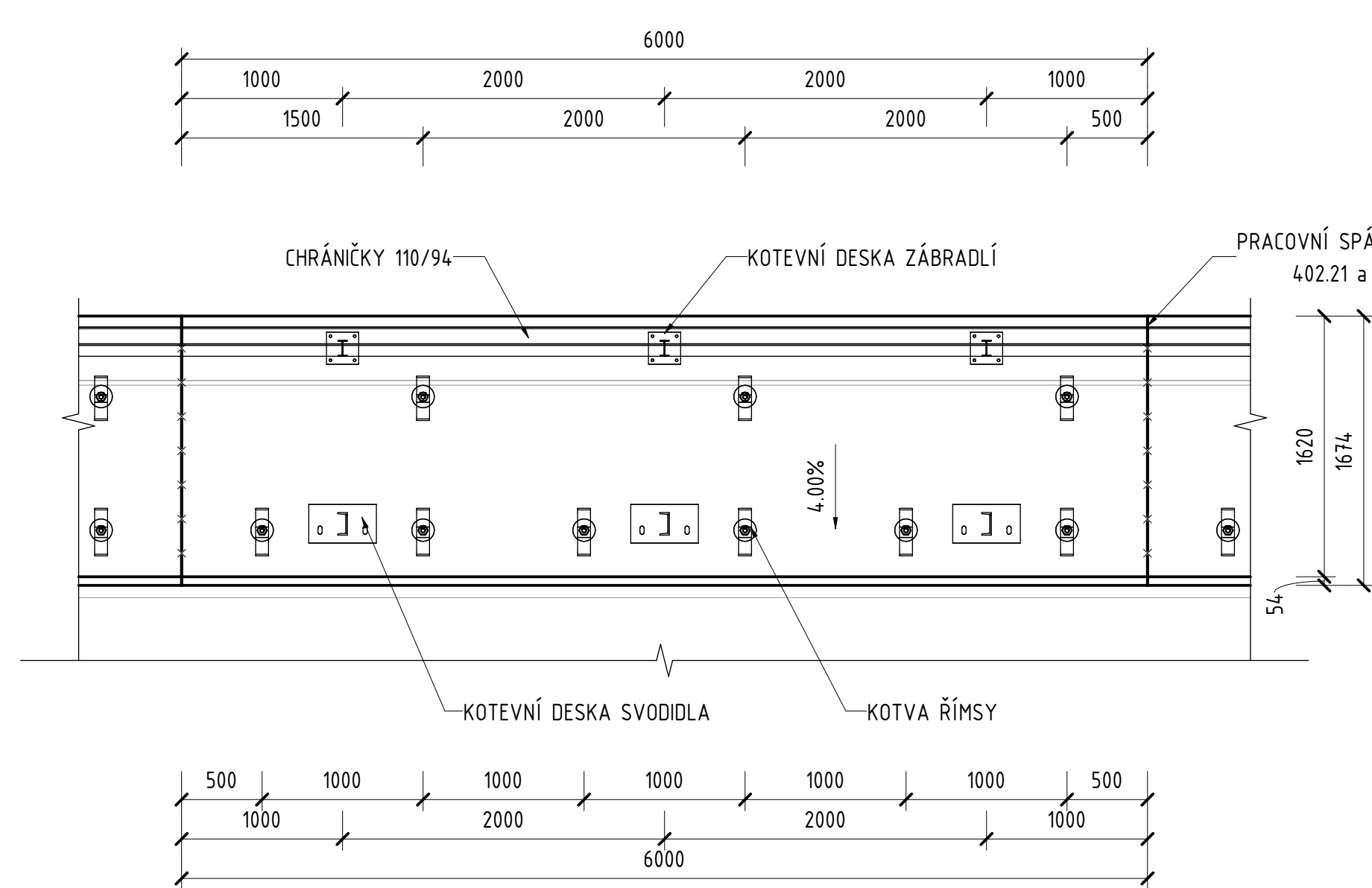


DETAILY PŘÍSLUŠENSTVÍ

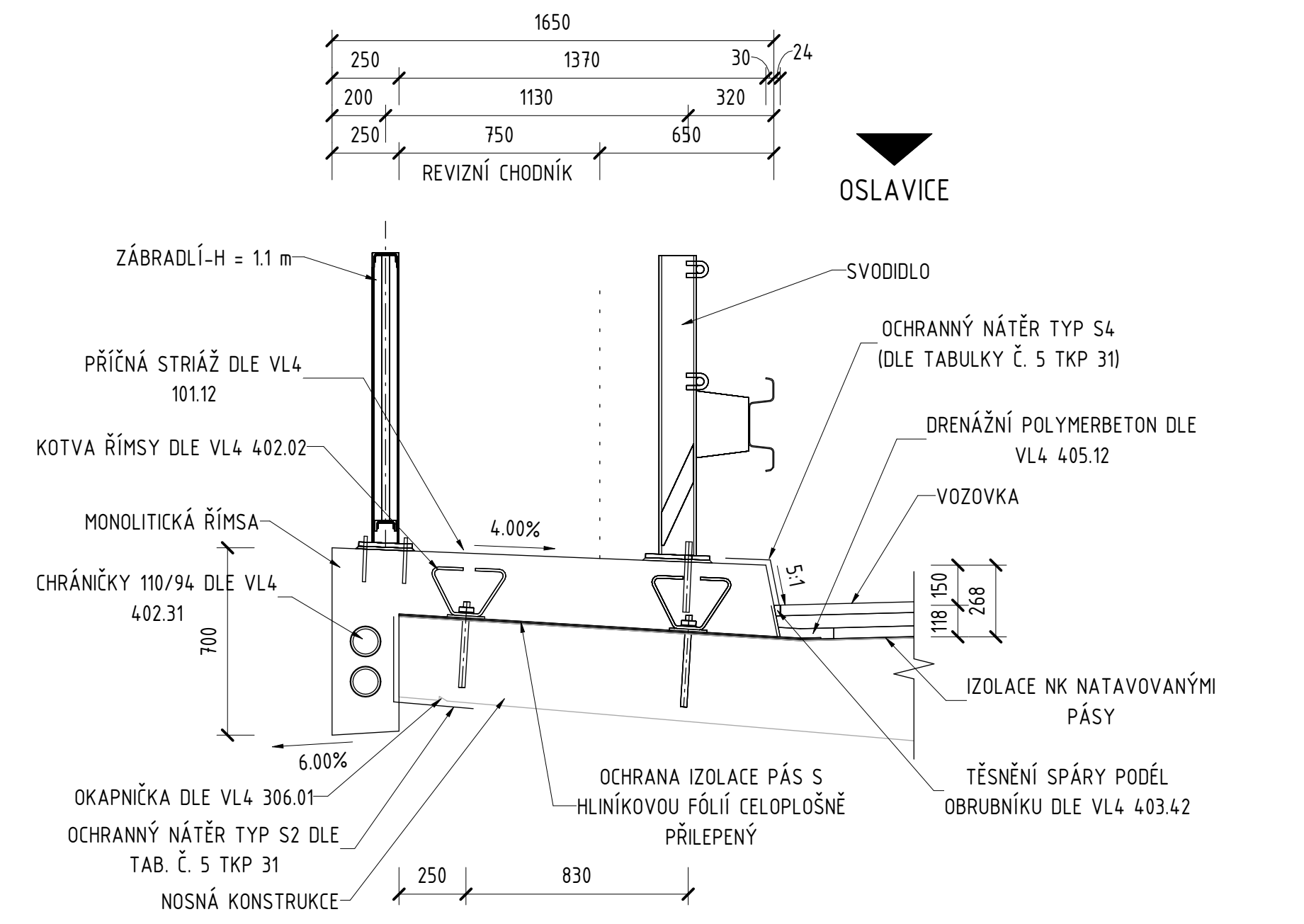
PŮDORYS - PŘÍSLUŠENSTVÍ



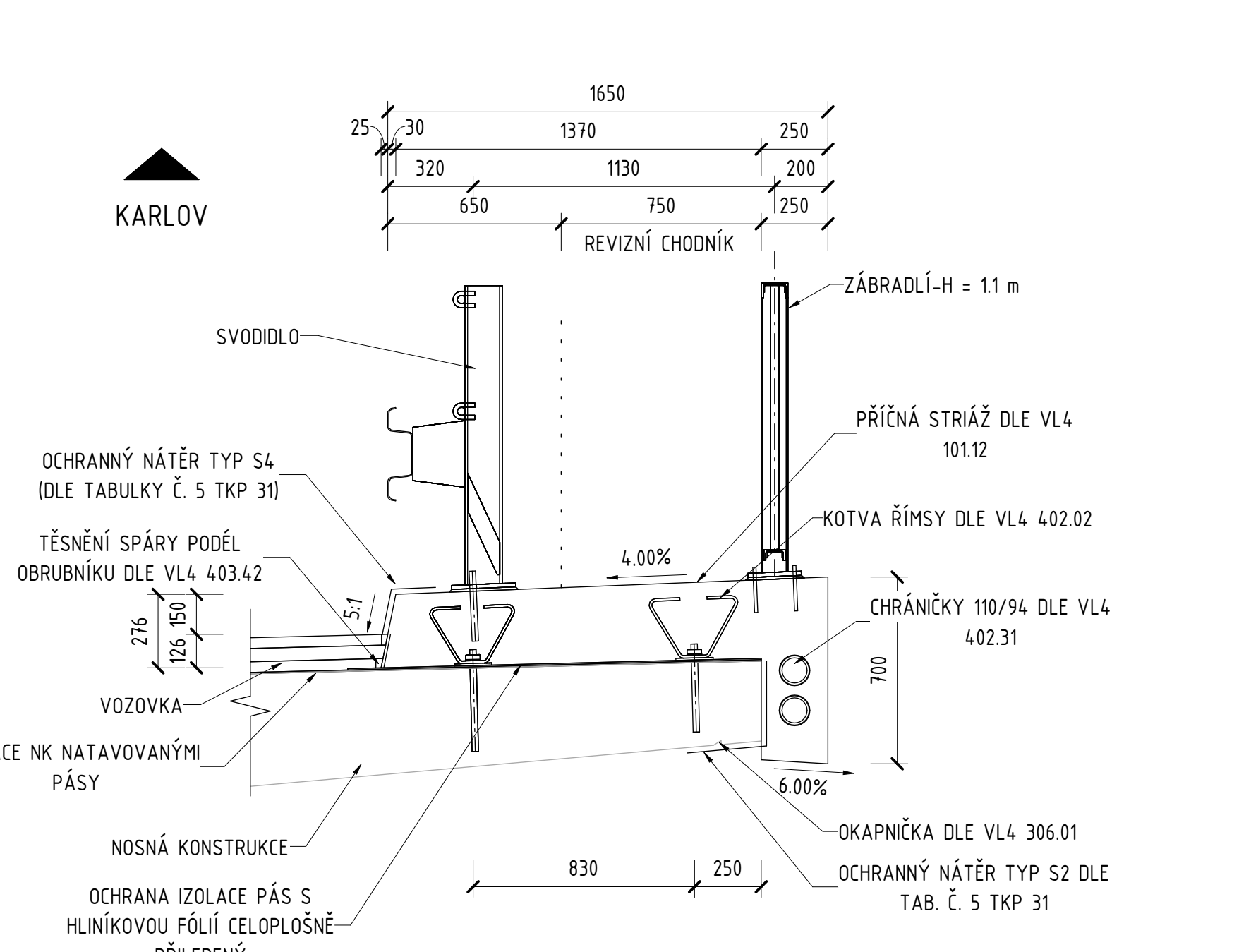
PŮDORYS ŘÍMSY - TYPICKÝ PRACOVNÍ CELEK DL. 6.00m 1 : 35



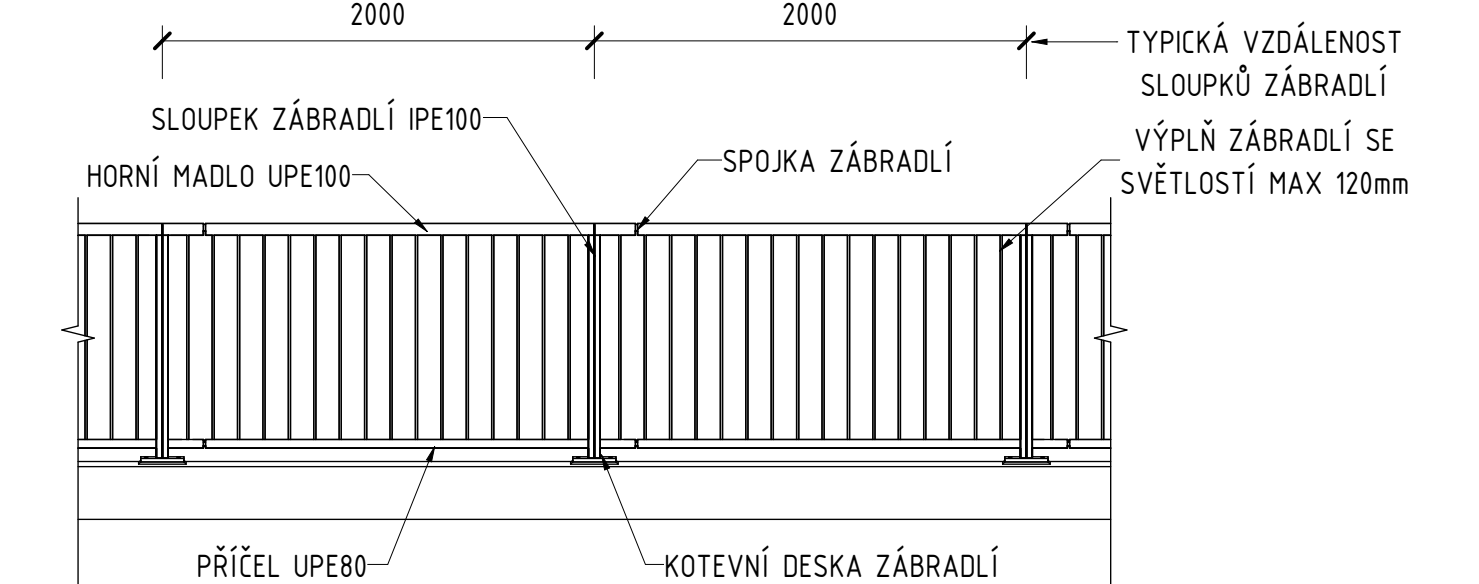
TVAR ŘÍMS - LEVÁ ŘÍMSA 1 : 20



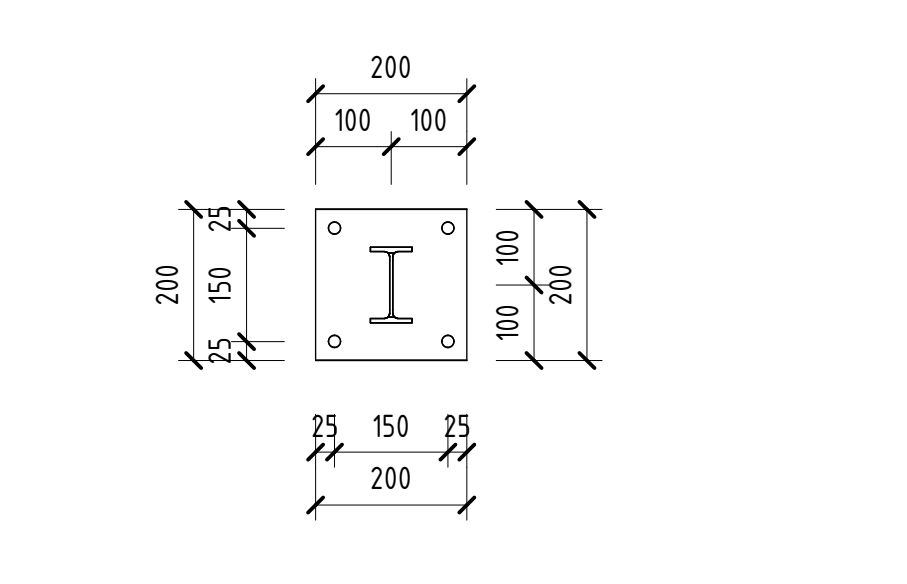
TVAR ŘÍMS - PRAVÁ ŘÍMSA 1 : 20



POHLED NA ZÁBRADLÍ 1 : 35



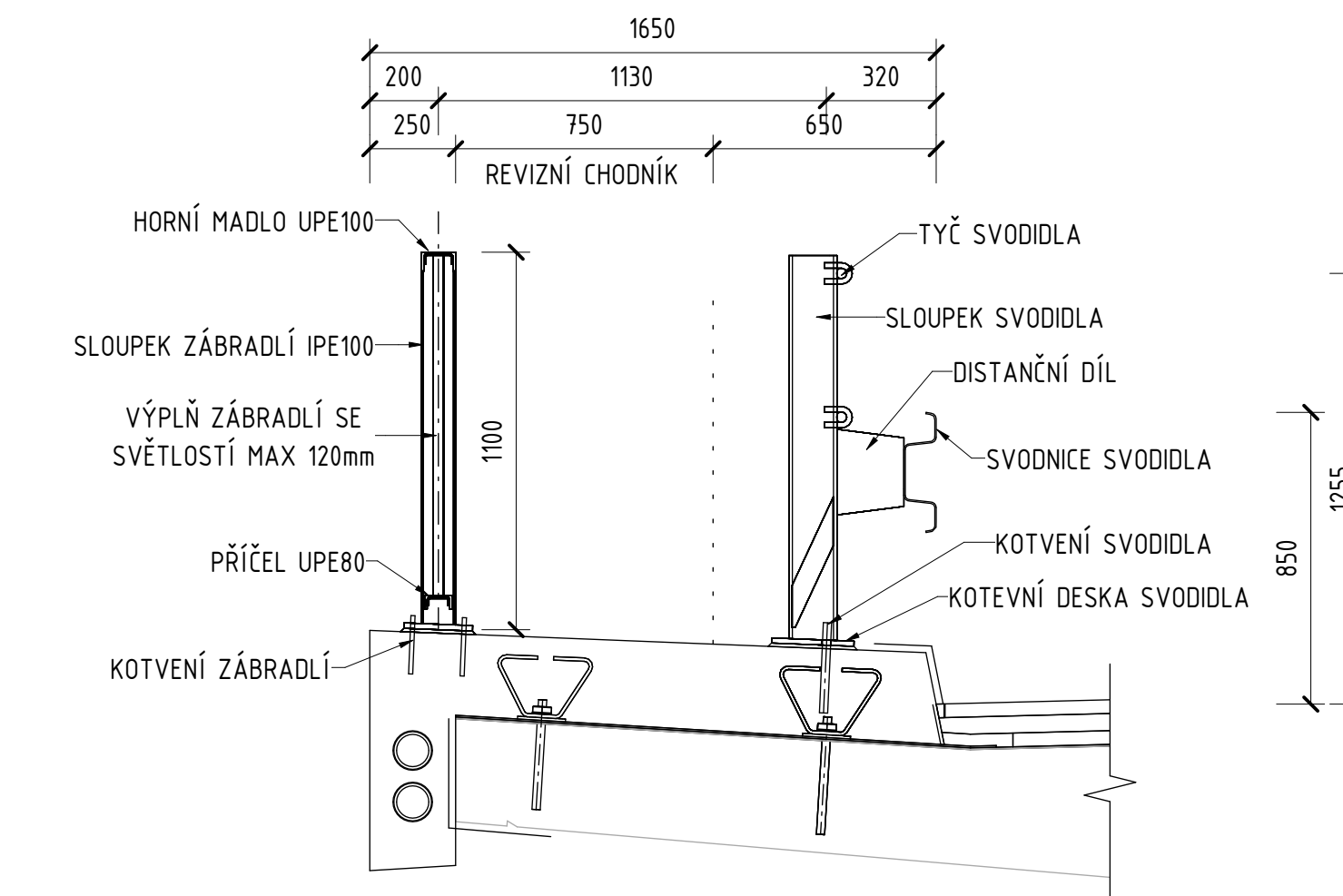
KOTEVNÍ DESKA ZÁBRADLÍ 1 : 10



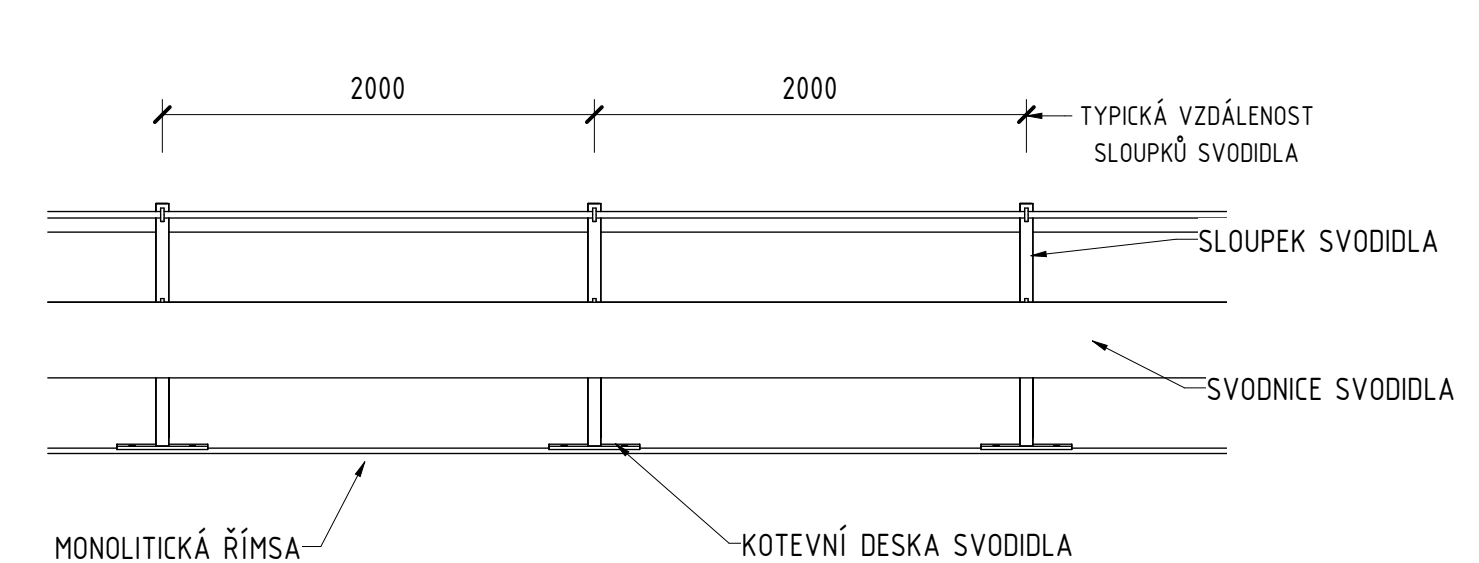
VÝKAZ MATERIÁLU TVAR PŘÍSLUŠENSTVÍ

· BETON [m³]:	
LEVÁ ŘÍMSA	116.00
PRAVÁ ŘÍMSA	127.50
· CHRÁŇÍČKY 110/94 [m]:	
LEVÁ ŘÍMSA	2x231.50
PRAVÁ ŘÍMSA	2x233.00
· SVODIDLO [m]:	
LEVÁ ŘÍMSA	231.50
PRAVÁ ŘÍMSA	232.75
· ZÁBRADLÍ [m]:	
LEVÁ ŘÍMSA	231.30
PRAVÁ ŘÍMSA	232.50
· OCHRANNÝ NÁTĚR [m²]:	
OCHRANNÝ NÁTĚR S4 LEVÁ ŘÍMSA	78.70
OCHRANNÝ NÁTĚR S4 PRAVÁ ŘÍMSA	79.20
· OCHRANA IZOLACE [m²]:	
OCHRANA IZOLACE POD ŘÍMSOU LEVÁ ŘÍMSA	328.00
OCHRANA IZOLACE POD ŘÍMSOU PRAVÁ ŘÍMSA	330.00
· KOTVENÍ ŘÍMS [ks]:	
LEVÁ ŘÍMSA	524
PRAVÁ ŘÍMSA	537
· VOZOVKOVÉ SOUVRSTVÍ [m²]:	
VOZOVKOVÉ SOUVRSTVÍ	2082.00

TVAR ZÁBRADLÍ A SVODIDLA 1 : 20



POHLED NA SVODIDLO 1 : 35



POZNÁMKY PŘÍSLUŠENSTVÍ

POZNÁMKY TVAR ŘÍMS

1. POLOHA PRACOVNÍCH A DILATAČNÍCH SPÁR ODPOVÍDÁ ROZMÍSTĚNÍ SLOUPKŮ SVODIDEL NEBO ZÁBRADLÍ PO 2.0m. PRO SVODIDLA ANEBY ZÁBRADLÍ JINÉHO TYPU S JINÝMI OSOVÝMI VZDÁLENOSTMI SLOUPKŮ JE NUTNO POLOHU SPÁR UPRAVIT
2. DETAILY PRACOVNÍCH A DILATAČNÍCH SPÁR ŘÍMS DLE VL4 402.21 A 402.22
3. TVAR OBRUBY ŘÍMSY ZÁVISÍ NA CERTIFIKÁTU POUŽITÉHO SVODIDLA
4. MĚŘÍCÍ A UZEMŇOVACÍ VÝVOD - BLUDNÉ PROUDY DLE VL4 601.08
5. V ŘÍMSÁCH S CHRÁŇÍČKAMI BUDOU UMÍSTĚNY PROTAHOVACÍ ŠACHTY PO MAX. 75m
6. VŠECHNY HRANY ZKOSIT LIŠTOU 15x15 POKUD NEJÍ UVEDENO JINAK
7. ROZDĚLENÍ TYPICKÝCH PRACOVNÍCH CELKŮ ŘÍMS Á 6.00m
8. BETONÁŽ JEDNOTLIVÝCH NAVAZUJÍCÍCH PRACOVNÍCH ÚSEKŮ BUDE PROVEDENO STŘÍDAVĚ, MINIMÁLNÍ STÁŘÍ VYBETONOVANÉHO ÚSEKU PŘED BETONÁŽÍ ÚSEKU SOUSEDNÍHO ČINÍ 2 DNY
9. V PŘÍPADĚ PRACOVNÍCH CELKŮ ŘÍMS U DILATAČNÍCH ZÁVĚRŮ BUDE KOTVENÍ ŘÍMS ZHUŠTĚNO NA POLOVINĚ VZDÁLENOST
10. MĚŘEŠKÉ ZNAČKY NA ŘÍMSE DLE VL4 509.01

POZNÁMKY SVODIDLO

1. SVODIDLO DLE TP 203 A TP 114
2. SVODIDLO BUDE PROVEDENO DLE POŽADAVKŮ NA BLUDNÉ PROUDY (TRÁVI) DLE TP 124
3. PROTIKOROZNÍ OCHRANA DLE TKP 19, ČÁST B
4. POLYMERNÍ MALTA (PLASTMALTA) POD SLOUPKY DLE KAP. 18 TKP
5. PODÉLNÝ SPÁD MOSTNÍHO SVODIDLA BUDE SHODNÝ SE SPÁDEM MOSTU
6. DILATAČNÍ SPOJ SVODIDEL NAD MOST BUDE PROVEDEN V ELEKTROIZOLACNÍ ÚPRAVĚ
7. DALŠÍ PODROBNOSTI VIZ ZODPOVĚDÍ LSTY VL4-MOSTY MINISTERSTVA DOPRAVY ŽR (01/2021)
8. KOTVENÍ CERTIFIKOVANÉ DO BETONU S TRHLINAMI
9. VÝSLEDNÝ ODTÍN DLE POŽADAVKU INVESTORA
10. V DALŠÍM STUPNI PROJEKTOVÉ DOKUMENTACE BUDE VYPRAČOVÁNO VTO SVODIDLA A PŘEDLOŽENO PROJEKTANTOVI KE SCHVÁLENÍ

POZNÁMKY ZÁBRADLÍ

1. ZÁBRADLÍ NAD DILATAČÍ PODLE VL4-601.05 PRO POSUN DILATAČE NAD ± 15 mm
2. TRÍDA PROVEDENÍ EXC3 PODLE ČSN EN 1090 -2
3. PROTIKOROZNÍ OCHRANA OCELOVÝCH ČÁSTÍ DLE TKP 19B
 - STUPEŇ KOROZNÍ AGRESIVITY DLE ČSN EN 12944-2 - C4-K4 (SPECIÁLNÍ)
 - MN. ŽIVOTNOST POVLAKU - V (VYSOKÁ)
 - OCHRANNÝ POVLAK TYP IIIA NEBO IIIB (KOMBINOVANÝ POVLAK ZE ŽÁŘOVĚ METALIZACE PONDREM + NÁTĚRY)
4. VÝSLEDNÝ ODTÍN DLE POŽADAVKU INVESTORA
5. KOTVENÍ CERTIFIKOVANÉ DO BETONU S TRHLINAMI
6. V DALŠÍM STUPNI PROJEKTOVÉ DOKUMENTACE BUDE VYPRAČOVÁNO VTO ZÁBRADLÍ A PŘEDLOŽENO PROJEKTANTOVI KE SCHVÁLENÍ

D 201

SOURADNICOVÝ SYSTÉM : S-JTSK
VÝŠKOVÝ SYSTÉM : Bpv

POZNÁMKY
MOŽNÁ DODĚLAT PLOTOVÝ NÁSTAVEC A RÁM S TAHOKOVEM

II/360 Velké Meziříčí - JV obchvat 1. část		PDPS	
OBJEDNATEL: Kraj Vysočina Zikova 57 587 33 Jihlava			
PROJEKTANT: SPOLEČNOST "SHP + SHB - Velké Meziříčí" HLAVNÍ INŽENÝR PROJEKTU: Ing. Zbyněk Lazar		VEDOUcí SPOLEČNOSTI: Straný, Husý a partnři, s.r.o. Břevnovská 50 619 00 Brno	

VEDOUcí PROJEKTANT	ING. PAVEL SLUŠKA	PROJEKTANT OBJEKTU	
ZODPOVĚDNÝ PROJEKTANT	ING. PAVEL SLUŠKA		
VYPRACOVAL	KOLEKTIV SHP		
KONTROLOVAL	ING. PAVEL SVOBODA		
KRAJ:	VYSOČINA	DATUM:	08/2025
INVESTOR (OBJEDNATEL):	KRAJ VYSOČINA	FORMAT:	A4
NÁZEV OBJEKTU:		MĚŘÍTKO:	1:500
		ČÍSLO:	PDPS
		ČÍSLO ZAKÁZKY:	20087025
		ARCHIVNÍ ČÍSLO:	
NÁZEV VÝKRESU:	DETAILY PŘÍSLUŠENSTVÍ	ČÍSLO SOUPRAVY:	ČÍSLO VÝKRESU
			D.201.26